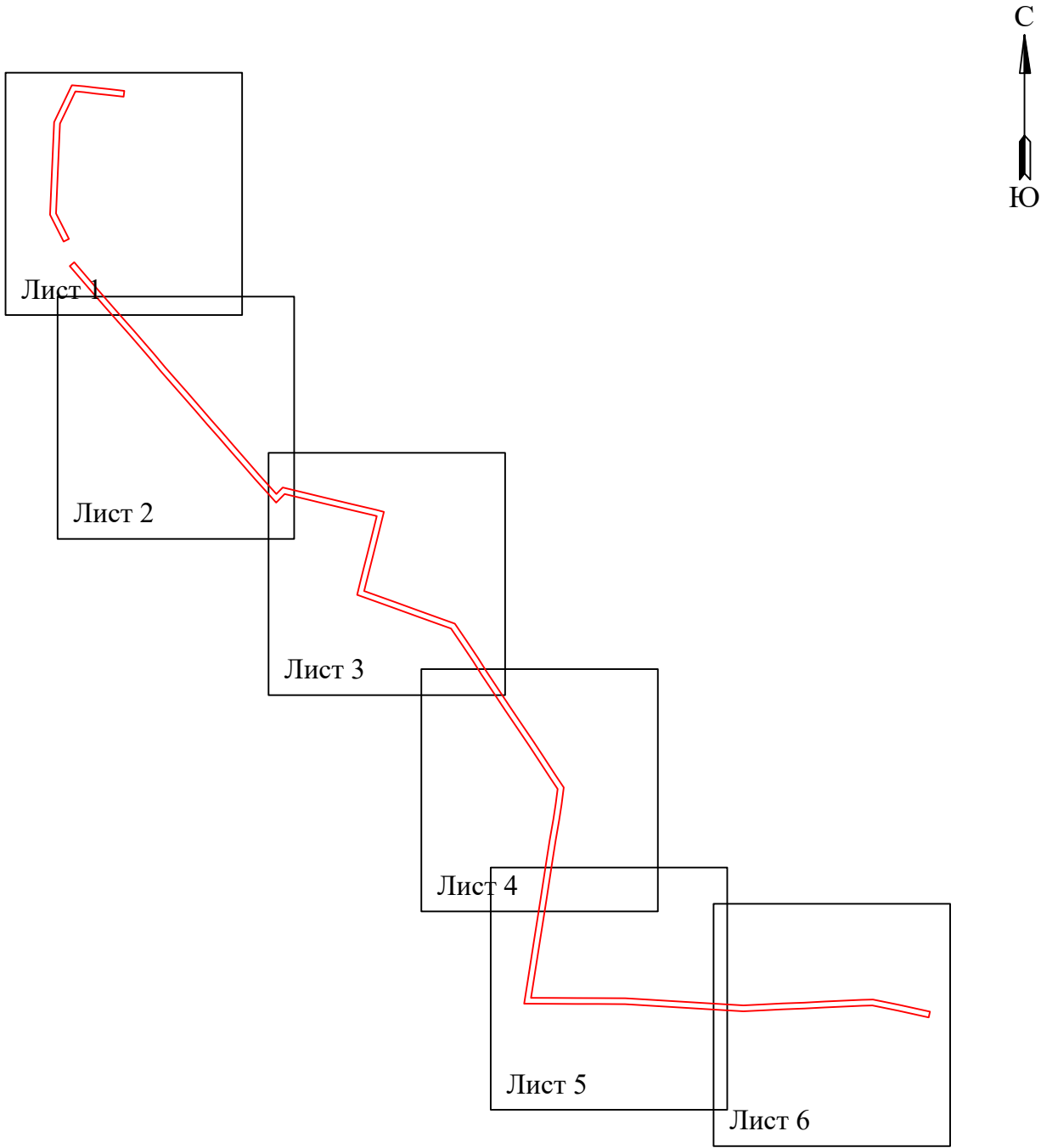


Схема расположения границ публичного сервитута  
для эксплуатации объекта электросетевого хозяйства

Электросетевой комплекс Подстанция 110/10 кВ «Бахаревка» (ВЛ 10кВ ф. Транзит №32)  
(наименование объекта)

Обзорная схема границ объекта



Условные обозначения:

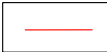
 - граница устанавливаемой  
зоны публичного сервитута



Схема расположения границ публичного сервитута  
для эксплуатации объекта электросетевого хозяйства

Электросетевой комплекс Подстанция 110/10 кВ «Бахаревка» (ВЛ 10кВ ф. Транзит №32)  
(наименование объекта)



Масштаб 1:3000

Лист 1 из 6

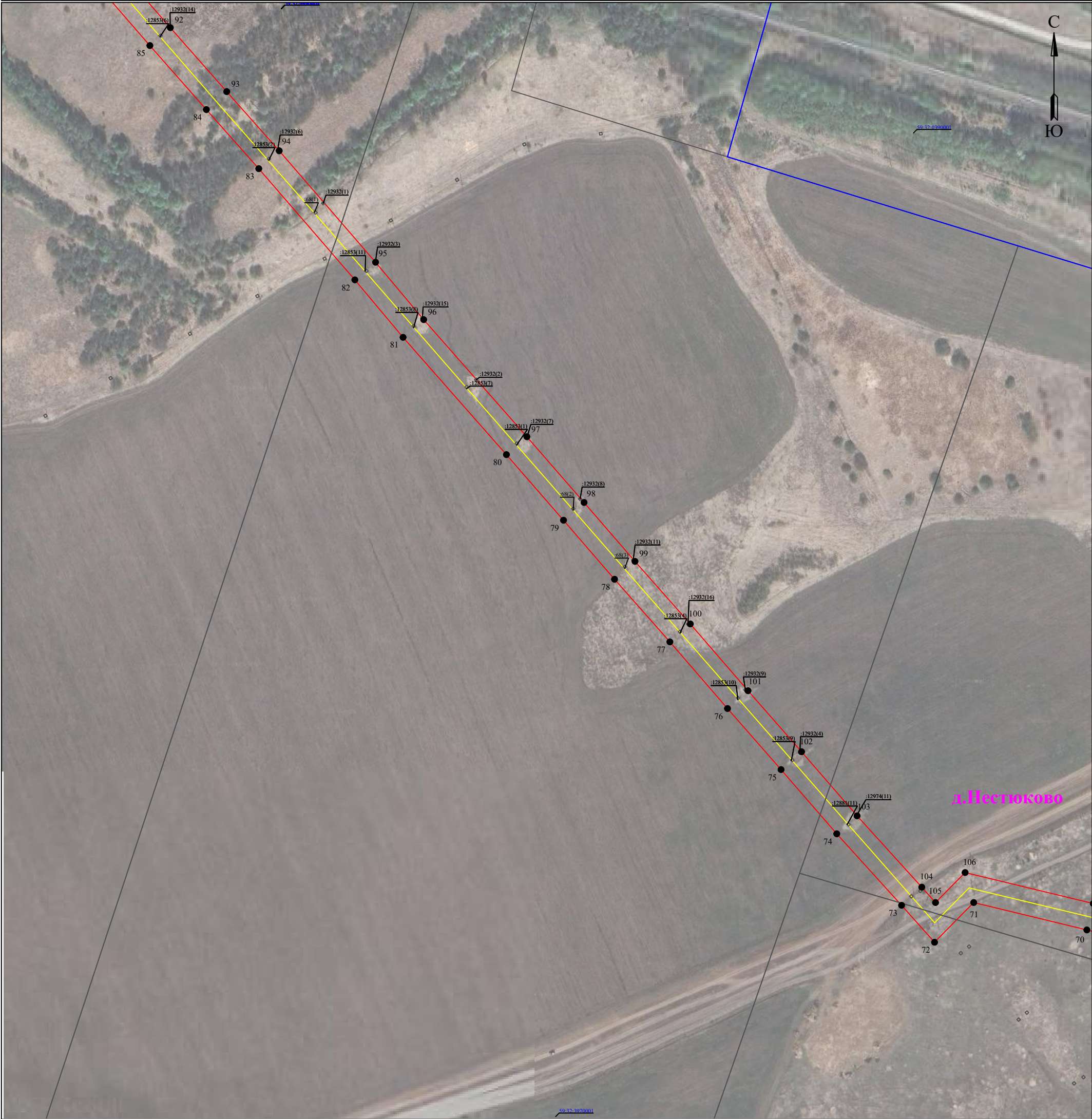
Используемые условные знаки и обозначения:

- |               |   |             |                                   |
|---------------|---|-------------|-----------------------------------|
| ● 1           | - обозначение характерной точки границы устанавливаемого публичного сервитута | д.Нестюково | - наименование населенного пункта |
| —             | - границы земельных участков, попадающих в зону публичного сервитута          | —           | - ось линии, контур объекта       |
| —             | - граница кадастрового квартала   |             |                                   |
| 59:32:0380001 | - номер кадастрового квартала   |             |                                   |
| :123          | - кадастровый номер земельного участка  |             |                                   |
| —             | - граница устанавливаемого публичного сервитута                               |             |                                   |



Схема расположения границ публичного сервитута  
для эксплуатации объекта электросетевого хозяйства

Электросетевой комплекс Подстанция 110/10 кВ «Бахаревка» (ВЛ 10кВ ф. Транзит №32)  
(наименование объекта)



Масштаб 1:3000 Лист 2 из 6

Используемые условные знаки и обозначения:

<div>● 1</div>	- обозначение характерной точки границы устанавливаемого публичного сервитута	<div>д.Пестюково</div>	- наименование населенного пункта
<div>—</div>	- границы земельных участков, попадающих в зону публичного сервитута	<div>—</div>	- ось линии, контур объекта
<div>—</div>	- граница кадастрового квартала		
<div>59:32:0380001</div>	- номер кадастрового квартала		
<div>:123</div>	- кадастровый номер земельного участка		
<div>—</div>	- граница устанавливаемого публичного сервитута		



Схема расположения границ публичного сервитута  
для эксплуатации объекта электросетевого хозяйства

Электросетевой комплекс Подстанция 110/10 кВ «Бахаревка» (ВЛ 10кВ ф. Транзит №32)  
(наименование объекта)

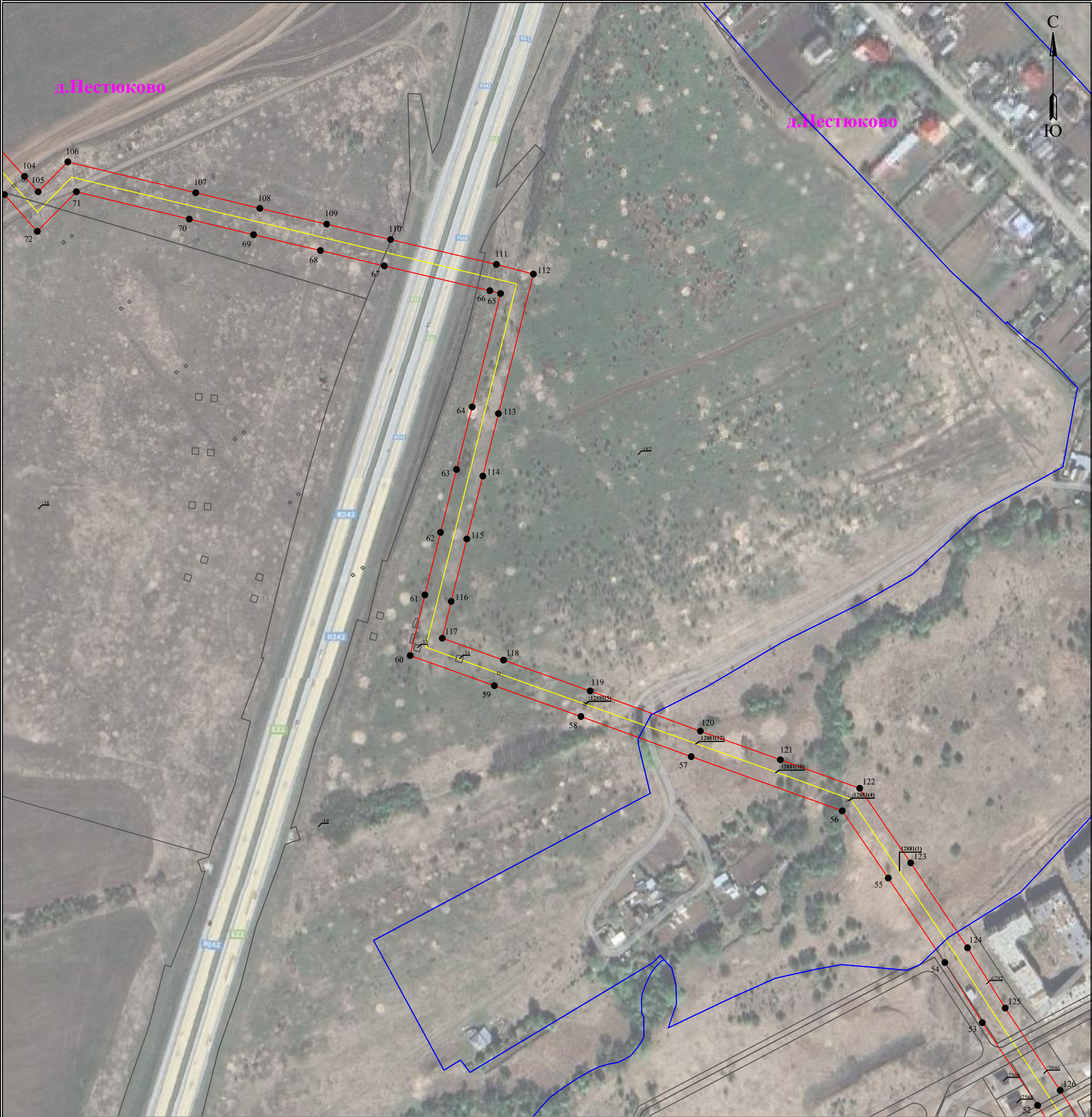




Схема расположения границ публичного сервитута  
для эксплуатации объекта электросетевого хозяйства

Электросетевой комплекс Подстанция 110/10 кВ «Бахаревка» (ВЛ 10кВ ф. Транзит №32)  
(наименование объекта)



Масштаб 1:3000

Лист 4 из 6

Используемые условные знаки и обозначения:

	- обозначение характерной точки границы устанавливаемого публичного сервитута		- наименование населенного пункта
	- границы земельных участков, попадающих в зону публичного сервитута		- ось линии, контур объекта
	- граница кадастрового квартала		
	- номер кадастрового квартала		
	- кадастровый номер земельного участка		
	- граница устанавливаемого публичного сервитута		



Схема расположения границ публичного сервитута  
для эксплуатации объекта электросетевого хозяйства

Электросетевой комплекс Подстанция 110/10 кВ «Бахаревка» (ВЛ 10кВ ф. Транзит №32)  
(наименование объекта)



Масштаб 1:3000

Лист 5 из 6

Используемые условные знаки и обозначения:

	- обозначение характерной точки границы устанавливаемого публичного сервитута		- наименование населенного пункта
	- границы земельных участков, попадающих в зону публичного сервитута		- ось линии, контур объекта
	- граница кадастрового квартала		
	- номер кадастрового квартала		
	- кадастровый номер земельного участка		
	- граница устанавливаемого публичного сервитута		



Схема расположения границ публичного сервитута  
для эксплуатации объекта электросетевого хозяйства

Электросетевой комплекс Подстанция 110/10 кВ «Бахаревка» (ВЛ 10кВ ф. Транзит №32)  
(наименование объекта)



Масштаб 1:3000

Лист 6 из 6

Используемые условные знаки и обозначения:

	- обозначение характерной точки границы устанавливаемого публичного сервитута		- наименование населенного пункта
	- границы земельных участков, попадающих в зону публичного сервитута		- ось линии, контур объекта
	- граница кадастрового квартала		
	- номер кадастрового квартала		
	- кадастровый номер земельного участка		
	- граница устанавливаемого публичного сервитута		